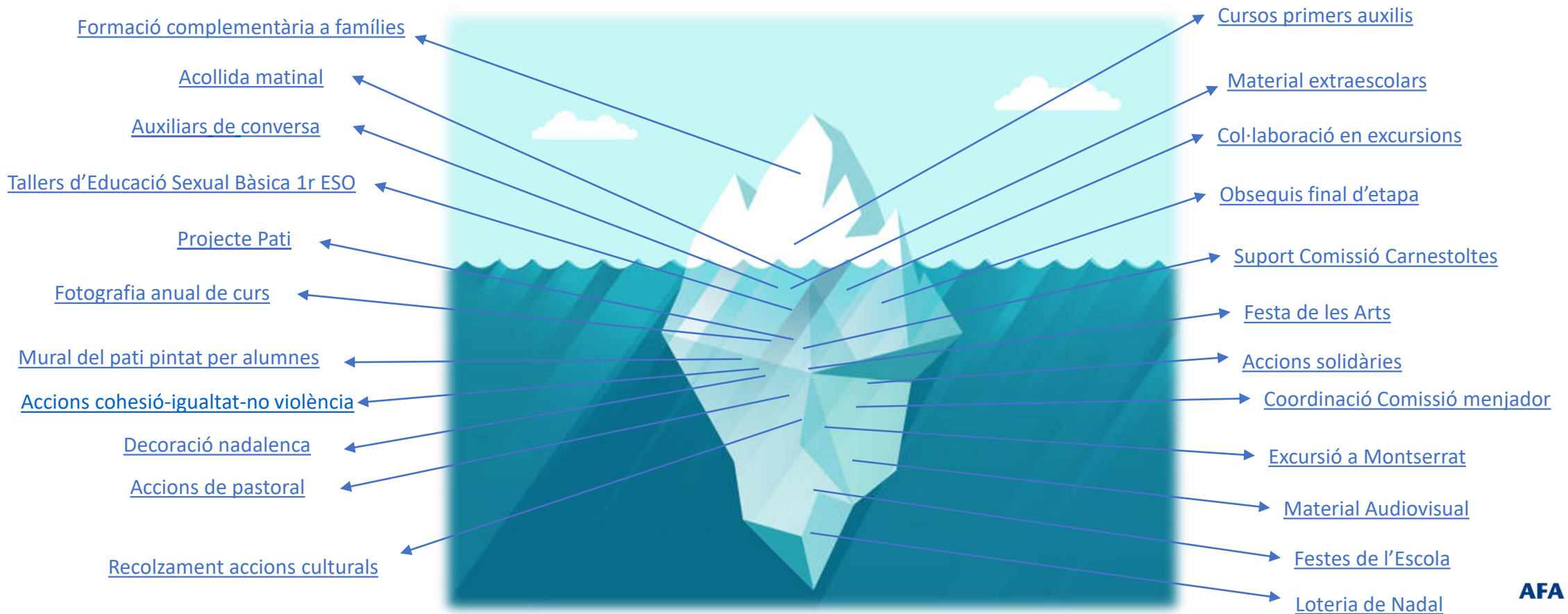


Què fa l'AFA?

L'AFA és **l'Associació de famílies de l'Escola**, és a dir, la nostra associació. Està integrada per *parens i mares voluntaris* i complementa l'Escola.

Segurament heu anat coneixent les diferents accions que hem anat fent com la formació complementària a les famílies, que és la punta de l'iceberg de tot allò que fem **Us ho expliquem!!!!**



Formació complementària a famílies

Amb l'objectiu de dotar les famílies de recursos complementaris per a l'Educació dels infants i adolescents, cada curs recollim les propostes de les famílies per oferir diferents xerrades o tallers.

Aquest curs hem ofert i col·laborat amb:

- Xerrada Educació Positiva impartida per "Una Madre Molona".
- Xerrada de Neurociència i Educació impartida per la Dra. Rosa Casafont
- Xerrada de Salut mental i gestió de les emocions impartida per Cristina Farré de l'Associació Elna

En els propers cursos, seguirem al costat de les famílies en la tasca de l'Educació.

Si tens propostes ens ho pots fer arribar a ampa@igualada.epiaedu.cat



Acollida matinal

La conciliació familiar no és un tema fàcil per a les famílies. Any rere any l'AFA proposa mesures per ajudar a les famílies a complementar l'horari escolar.

Com és habitual i des de ja fa uns cursos, aquest any hem tornat a fer una aportació econòmica destinada al monitoratge de l'acollida matinal per aquelles famílies que han de deixar els nens i nenes a l'escola abans de l'horari habitual.

Esperem poder seguir col·laborant per a la conciliació familiar.



Si tens propostes ens ho pots fer arribar a ampa@igualada.epiaedu.cat

Auxiliars de conversa

Donada la importància de la Llengua Anglesa en l'aprenentatge dels nostres fills i filles, l'AFA col·labora amb els Auxiliars de Conversa. Aquesta figura aporta un valor afegit molt important a les classes de Llengua Anglesa dels nostres infants i adolescents.

Esperem poder continuar col·laborant en aquesta part de l'aprenentatge de l'anglès.



Si tens propostes ens ho pots fer arribar a ampa@igualada.epiaedu.cat

Inici

Tallers d'Educació Sexual Bàsica 1r ESO

Com és habitual en els últims anys, l'AFA ofereix als alumnes de 1r ESO, uns tallers sobre Educació Sexual Bàsica on s'hi tracten temes referents a la matèria adequats a l'edat. Des de l'AFA ens sembla molt interessant donar aquesta formació complementària. Els tallers estan impartits per formadors professionals, són voluntaris i fora d'horari escolar i s'estructuren en dues sessions durant el curs.

Les sessions que s'han fet han estat molt ben valorades pels alumnes i per les famílies.

Esperem poder seguir oferint als nostres fills i filles aquests tallers de forma anual perquè puguin resoldre les seves inquietuds.



Si tens propostes ens ho pots fer arribar a ampa@igualada.epiaedu.cat

Inici

Projecte Pati

Convençuts que el pati forma part de l'educació i del desenvolupament dels nostres fills i filles, ja fa un temps que treballem en millorar el pati conjuntament amb l'Escola. L'objectiu és donar resposta a aquelles necessitats que alumnes, famílies i professorat ens fan arribar. Ens vàreu demanar, llocs per seure, ombres, estructura de joc renovada i un pati més amable, amb més elements naturals i més ordenat. Aquest curs ens fa molta il·lusió dir-vos que hem aconseguit incorporar:

- Taules pícnic
- Jardineres
- Bagul per guardar material dels sorrals
- Estructures de joc
- Galledes, pales i carretons



Gràcies per explicar als vostres fills i filles que aquest pati és seu i cal cuidar-lo i respectar el material!



Si tens propostes ens ho pots fer arribar a ampa@igualada.epiaedu.cat

Fotografia anual de curs

El pas per l'Escola és una part important pel desenvolupament dels infants i adolescents. Amb l'objectiu de que puguin quedar-se amb un bon record de cada curs, l'AFA col·labora anualment amb la realització de les fotos i obsequiant als alumnes amb la fotografia del seu grup-classe.

Aquest any, la fotografia serà virtual i l'AFA ha col·laborat amb el procés de fotografiat.

Esperem que us agradi!



Si tens propostes ens ho pots fer arribar a ampa@igualada.epiaedu.cat

Inici

Mural del pati pintat per alumnes

Amb els objectius de cohesió entre alumnes (dins la classe però també entre cursos), reforçar el sentiment d'Escola i fer partícips i protagonistes els nens i nenes dins l'Escola, aquest curs, s'iniciarà un projecte engrescador per fer un mural en una de les parets del pati. L'AFA col·laborarà amb aquesta proposta.

El projecte es realitzarà durant 3 cursos. Hi col·laborarà una artista igualadina i el mural serà dissenyat especialment per a la nostra Escola. Els nens i nenes ajudaran a pintar el mural.

Segur que quedarà molt bonic i sobretot tothom hi haurà posat un granet de sorra!



Si tens propostes ens ho pots fer arribar a ampa@igualada.epiaedu.cat

Inici

Accions cohesió- igualtat-no violència

A 1r ESO, a través de les arts escèniques, es treballen conceptes com la inclusió, la cohesió i la igualtat per prevenir qualsevol tipus de violència entre iguals. L'AFA fa l'aportació econòmica perquè sigui possible treballar en aquest sentit.

Seguirem apostant per treballar aquests conceptes que ens semblen tan importants pels nostres fills i filles!



Si tens propostes ens ho pots fer arribar a ampa@igualada.epiaedu.cat

Inici

Decoració nadalenca

El Nadal és una època molt viscuda pels alumnes i les seves famílies. L'AFA s'encarrega de part de la decoració de Nadal de l'Escola perquè llueixi ben bonica i contagii els valors del Nadal.

Es fa el pessebre, l'arbre de Nadal que es col·loca en una de les entrades de l'Escola, es penja la pancarta de la façana i es decora el pou del claustre.

Aprofitem per agrair la col·laboració d'una mare de l'Escola que va dissenyar la pancarta i tots aquells que ens vàreu ajudar amb el pessebre i l'arbre.

Gràcies a tots!



Si tens propostes ens ho pots fer arribar a ampa@igualada.epiaedu.cat

Inici

Accions de pastoral

L'AFA col·labora amb actes religiosos i culturals que tenen lloc a l'Escola. Un dels habituals és l'aportació de coca que es fa a la Missa del Pollet del 24 de desembre.

Aquest curs, malauradament no es va poder fer a causa de la COVID-19, però seguirem donant suport a aquesta i altres accions .

L'any vinent segur que serà millor!



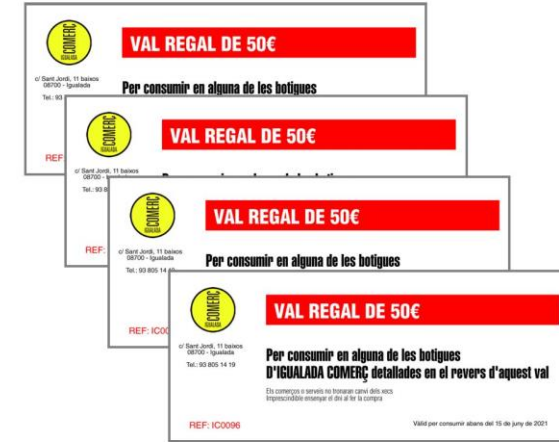
Si tens propostes ens ho pots fer arribar a ampa@igualada.epiaedu.cat

Recolzament accions culturals

En ocasions a l'escola hi ha propostes de teatre, o altres tipus d'accions culturals, i se'ns demana la nostra col·laboració.

La cultura també és part important de l'Escola i de l'educació, així que l'AFA recolza o fa aportacions per les propostes que es porten a terme.

Esperem que seguiu sent tan creatius!



Si tens propostes ens ho pots fer arribar a ampa@igualada.epiaedu.cat

Inici

Cursos primers auxilis

Arrel de la inquietud entre algunes famílies de si el personal de l'escola, de l'espai migdia i d'extraescolars estaven formats en Primers Auxilis, l'AFA va considerar que era un aspecte important a valorar, ja que els nostres fills i filles passen moltes hores a l'Escola. Per aquesta raó, aquest curs, hem organitzat un curs de primers Auxilis per a personal de l'escola cobrint diferents etapes i àrees.

Ens sembla important des de l'AFA donar tranquil·litat a les famílies, esperem poder continuar fent-ho.



Si tens propostes ens ho pots fer arribar a ampa@igualada.epiaedu.cat

Inici

Material extraescolars

Les activitats extraescolars també formen part del dia a dia dels nostres fills i filles dins l'Escola i transmeten valors importants per a la seva educació. L'AFA es coordina amb la coordinació d'extraescolars per transmetre inquietuds de les famílies però també per facilitar material, suport en la cursa popular, etc.

Recordeu que des del curs passat, es va posar en marxa una activitat per a pares i mares, el "Posa't en forma", que es fa els dijous al vespre on també hem fet col·laboracions de material.

Seguirem gaudint de l'esport!

Si tens propostes ens ho pots fer arribar a ampa@igualada.epiaedu.cat



Col·laboració en excursions

Pensem que les excursions formen part de l'educació dels alumnes de l'Escola. L'AFA col·labora amb aquelles famílies que ho necessiten amb la finalitat de que tothom pugui gaudir d'alguna excursió durant el curs.

Esperem poder seguir-ho fent els pròxims cursos!



Si tens propostes ens ho pots fer arribar a ampa@igualada.epiaedu.cat

Inici

Obsequis finals d'etapa

Considerem que cada etapa passada a l'Escola significa un esforç per a l'alumne i una satisfacció. Per aquesta raó, l'AFA fa un aportació monetària per als alumnes a cada final d'etapa. Normalment es tradueix en obsequis que es fan arribar el dia de la festa final d'etapa.

Esperem que en gaudiu molt!



Si tens propostes ens ho pots fer arribar a ampa@igualada.epiaedu.cat

Inici

Suport comissió Carnestoltes

La festa de Carnestoltes és molt viscuda per la canalla, la Comissió de Carnestoltes de l'Escola els hi prepara activitats diàries perquè la visquin amb il·lusió. L'AFA participa a la festa coordinant-se amb aquesta Comissió.

Aquest Carnestoltes concretament s'han realitzat les següents aportacions:

- S'ha aportat el Grup de Percussió de la Rua.
- S'ha aportat el berenar per als i les participants de pa amb xocolata.
- S'ha confeccionat un Rei Carnestoltes per a l'Escola.

Estem pensant noves coses de cara el curs vinent, ja us anirem informant!

Si tens propostes ens ho pots fer arribar a ampa@igualada.epiaedu.cat

Inici



Festa de les Arts

Com és habitual, l'AFA col·labora amb la Festa de les Arts que cada any organitza l'Escola. Concretament amb els obsequis que es donen als premiats.

Gaudiu-los!



Si tens propostes ens ho pots fer arribar a ampa@igualada.epiaedu.cat

Inici

Accions solidàries

Habitualment durant el curs es van organitzant diverses accions solidàries que provenen de diferents ONG, associacions o simplement persones que ens traslladen les seves necessitats. Accions com recollida de fons, intercanvi de joguines, recollida de roba o material, etc. L' AFA, col·labora amb les iniciatives que li són possible. Algunes d'elles han estat:

- Mercat del trasto /intercanvi de joguines (en col·laboració amb alumnes de Batxillerat)
- Recollida de material i roba pels sense sostre.
- Recollida de material per desplaçats.
- Posa't la gorra pel càncer infantil.



Continuarem col·laborant amb el què ens sigui possible!

Si tens propostes ens ho pots fer arribar a ampa@igualada.epiaedu.cat

Inici

Coordinació comissió menjador

Donat que molts dels nostres fills i filles fan ús de l'Espai Migdia, és important també no deixar de banda aquest temps que passen a l'Escola.

L'AFA es coordina amb la Comissió de menjador i se li fan arribar tots els comentaris i suggeriments que arriben a l'AFA referent a l'Espai migdia i el servei de menjador.

Seguirem en contacte amb la Comissió Menjador per millorar.



Si tens propostes ens ho pots fer arribar a ampa@igualada.epiaedu.cat

Inici

Excursió a Montserrat

Gaudir junts del temps d'oci, de la natura i de l'esport complementa també l'Educació i fa Escola. Què millor que fer-ho organitzant una caminada d'Igualada a Montserrat.

Poseu-vos en forma, us hi esperem a tots!



Si tens propostes ens ho pots fer arribar a ampa@igualada.epiaedu.cat

Inici

Material audiovisual

Per poder realitzar actes de caire festiu, cultural, xerrades, festes, etc l'Escola necessita material audiovisual, com altaveus, cablejat, etc.

Aquest curs l'AFA ha aportat part de la recaptació de la loteria de Nadal per la compra de material d'aquest caire.

Ens sembla interessant disposar d'aquest material per poder organitzar actes per a les famílies!



Si tens propostes ens ho pots fer arribar a ampa@igualada.epiaedu.cat

Inici

Festes de l'escola

Dinar junts al pati de l'Escola, gaudir de la música o ballar tots junts també ens sembla interessant, així que l'AFA col·labora en les festes que s'organitzen a l'Escola. A vegades és aportant el grup de música, a vegades jocs d'entreteniment, a vegades convidant cafès o postres, a vegades material per tallers,... i intentant col·laborar amb la seva organització.

Últimament hem estat molt limitats a l'hora de fer activitats a l'escola amb les famílies, esperem que poc a poc puguem tornar a l'activitat lúdica tots junts!



Si tens propostes ens ho pots fer arribar a ampa@igualada.epiaedu.cat

Inici

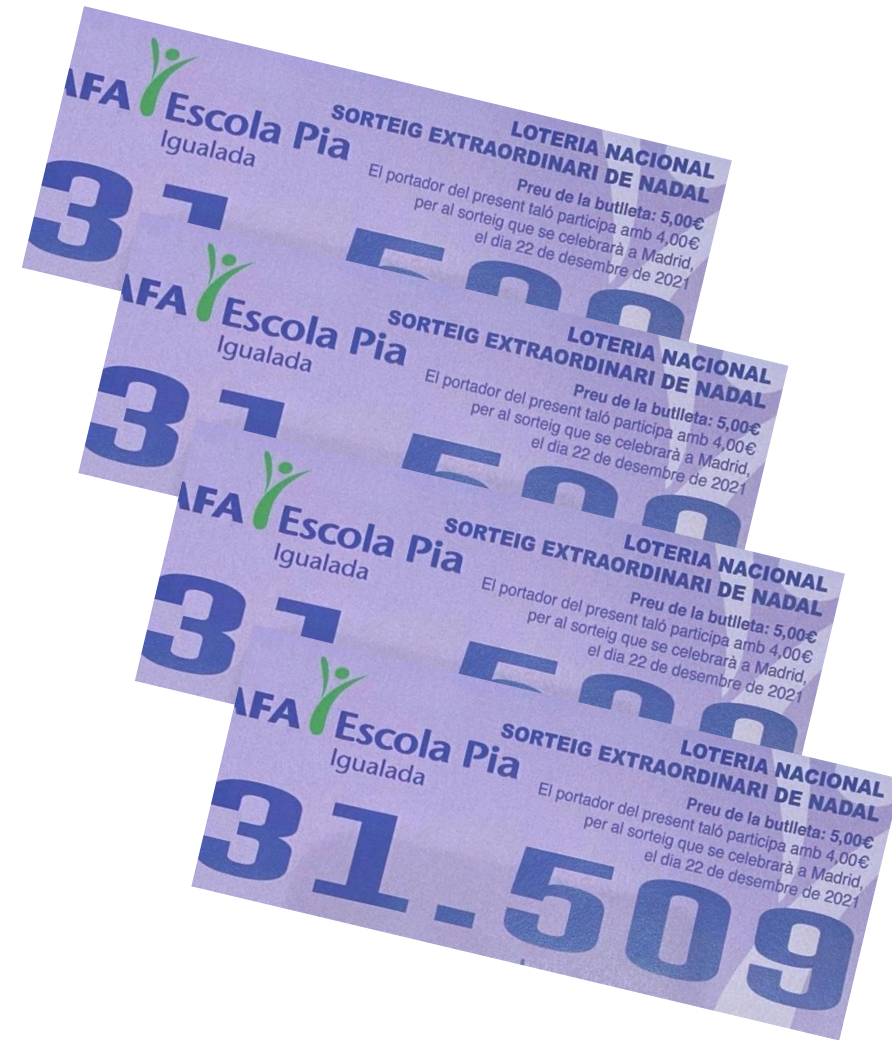
Loteria de Nadal

Any rere any, l'AFA fa la loteria per Nadal. Les famílies de l'Escola són qui voluntàriament la venen.

Aprofitem per donar les gràcies a la secretaria de l'Escola que ens ajuda amb la tasca d'entrega i recollida de talonaris a les famílies i control de recaptació.

La recaptació es destina cada any a una causa diferent, en aquest curs ha estat destinada a projectes de l'Escola.

Gràcies i esperem que el pròxim curs no només puguem gaudir de la recaptació sinó també d'algun premi!



Si tens propostes ens ho pots fer arribar a ampa@igualada.epiaedu.cat

Inici

Tasques de funcionament

Per tirar endavant totes aquestes propostes, ens reunim mensualment i anem treballant depenent de les necessitats que ens transmeten les famílies.

També assistim a les reunions periòdiques de l'AFAPAC i ens coordinem amb l'Escola.

Estem també en contacte amb la Peça, el Mou-te, ... a les quals els hi fem col·laboracions puntuals.

Sol·licitem les subvencions de l'Ajuntament que s'ajusten a les activitats que realitzem per poder obtenir més fons a banda de les quotes de les famílies.

Seguirem treballant per a totes les famílies!

Si tens propostes ens ho pots fer arribar a ampa@igualada.epiaedu.cat

Inici

Us necessitem!

Esperem continuar rebent les vostres **quotes anuals AFA** per continuar amb la nostra tasca i millorar dia a dia!

Si vols col·laborar, escriu-nos a ampa@igualada.epiaedu.cat

Gràcies!!!

Seguiu-nos a Instagram  @afaescolapiaigualada i  AFA Escola Pia Igualada

Recordeu que aquells que no hagueu pagat la quota, no podreu gaudir d'algunes activitats de les que s'organitzen.

Si tens propostes ens ho pots fer arribar a ampa@igualada.epiaedu.cat