

PROGRAMA DE FORMACIÓ I INSERCIÓ IP01 IMATGE PERSONAL: Perruqueria i estètica

Títol de referència: Professional bàsic en Perruqueria i Estètica

Durada total: 1000 hores

Aquests estudis capaciten per dur a terme tasques bàsiques en:

- Auxiliar en una perruqueria i/o centre d'estètica
- Atenció i preparació del client
- Realitzar processos bàsics de: rentat del cabell, assecat, aplicació de tècniques de color, canvis de forma del cabell i estètica bàsica d'ungles i maquillatge.

MÒDULS FORMACIÓ PROFESSIONAL (615h)

- Preparació de l'entorn professional
- Rentat i canvis de forma del cabell
- Canvi de color del cabell
- Serveis auxiliars d'estètica
- Atenció al client
- Projecte integrat
- Formació Bàsica en Prevenció de Riscos Laborals
- Formació Pràctica en Empreses (180 hores)

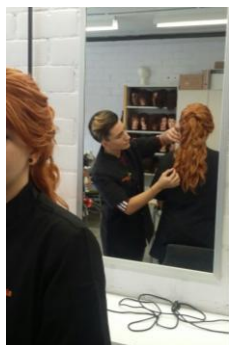
MÒDULS DE FORMACIÓ GENERAL (345h)

- Estratègies i eines de comunicació
- Entorn social i territorial
- Estratègies i eines matemàtiques
- Incorporació al món professional

TUTORIA, SEGUIMENT I ORIENTACIÓ PERSONALITZADA (40 hores)

HABILITATS TREBALLADES:

- ❖ Saber estar
- ❖ Higiene personal
- ❖ Prevenció de Riscos Laborals
- ❖ Atenció i acomodació del client
- ❖ Preparar els equips de rentar, assecat i pentinar.
- ❖ Condicionar el cabell i cuir cabellut
- ❖ Realitzar canvis de forma temporal i permanent al cabell
- ❖ Aplicar tècniques de color i decoloració del cabell
- ❖ Estètica d'ungles i maquillatge
- ❖ Depilacions



**AQUEST CURS DÓNA ACCÉS DIRECTE A QUALESVOL CICLE FORMATIU DE
GRAU MITJÀ SENSE HAVER DE SUPERAR CAP PROVA D'ACCÉS**